

# Omställningen till en God Nära Vård

---

Västerbergslagens samordningsförbund 240207

*Petra Palmestål*

*Processledare hälsofrämjande och jämlik hälso- och sjukvård*

*Ordförande LPO Levnadsvanor Kunskapsstyrningen*

# Omställning till Nära vård | SKR

- [Nära vård - YouTube](#)

**Ny teknik, nya mediciner och behandlingsmetoder**



“Hälsa är att i glädje vara  
upptagen av sina livsuppgifter”

- Gadamer, tysk filosof



# Bakgrunden

*” Målet med omställningen av hälso- och sjukvården är att patienten får en god, nära och samordnad vård som stärker hälsan.”*

2013 – 2016:  
Utredning ”Effektiv  
vård”

2017 – 2020:  
”Samordnad  
utveckling för god  
och nära vård”

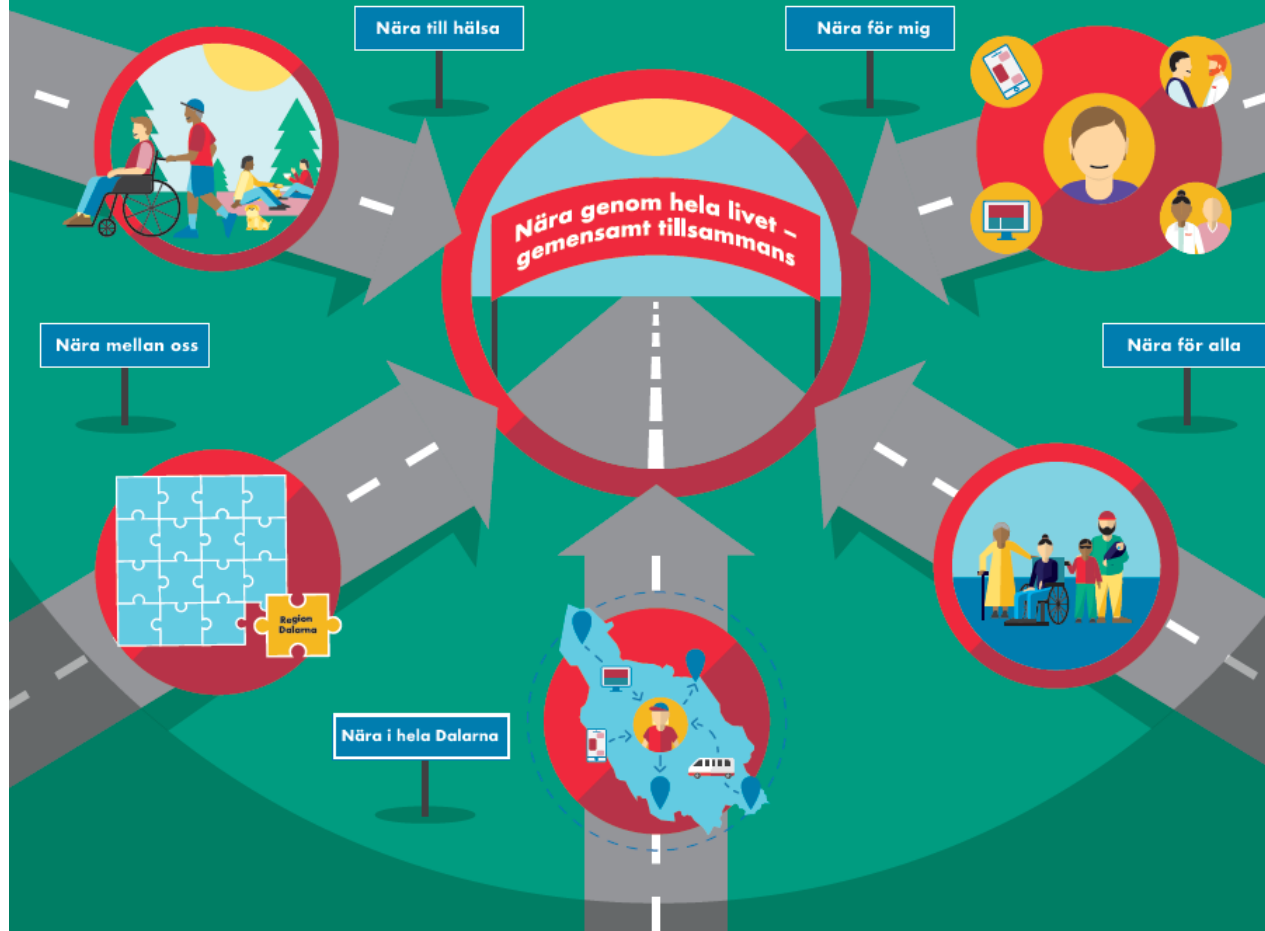
2020:  
Beslut i Kommuner  
och Regioner att  
genomföra  
omställningen

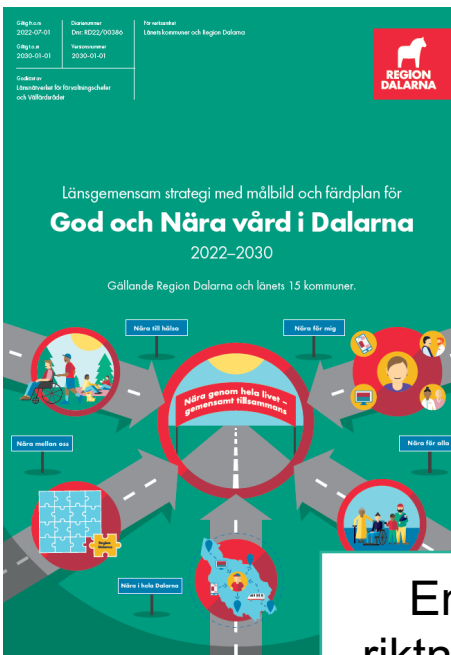
2021:  
Riksdagsbeslut  
med nationell  
målbild

2022:  
Dalarnas  
Länsgemensamma  
strategi med  
målbild och  
färdplan klar

Länsgemensam strategi med målbild och färdplan för  
**God och Nära vård i Dalarna**  
2022–2030

Gällande Region Dalarna och länets 15 kommuner.





Länsgemensam strategi med målbild och färdplan för God och Nära vård i Dalarna 2022-2030

Systemledning

Målbild

Färdplan

Delmål

Implementering

Lokala planer i samverkan

Uppföljning

En tydlig riktning - vart ska vi?

Driver och fattar nödvändiga beslut

Hur går omställningen i länet?

Aktivt implementeringsarbete i samverkan



# Följande personer ingår i Styrgruppen för GNV i Västerbergslagen



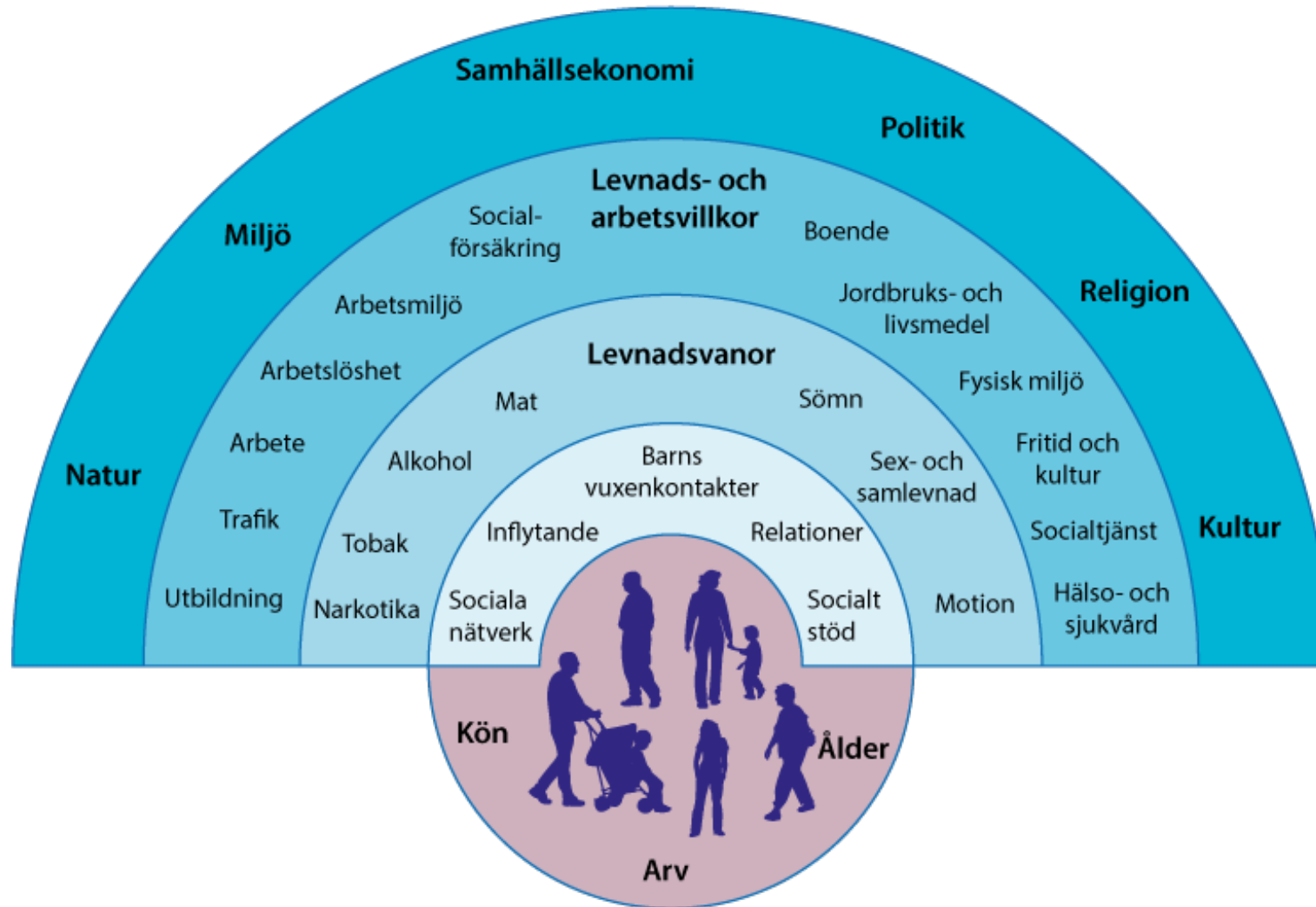
## Region

- Anette Gerlström - Verksamhetschef Primärvården Västerbergslagen
- Andreas Mattsson Dicander - Verksamhetschef Med/Ger/Rehab Ludvika
- Pernilla Norström - Verksamhetschef VC Engelbrekt
- Cecilia Lantz - Verksamhetschef Psykiatri
- Katja Glav – Verksamhetschef Barn och ungdomspsykiatri
- Therèse Hällström – Avdelningschef Habiliteringen
- Anette Masgård – Verksamhetschef Specialiserad palliativ vård
- Malin von Hofsten – Verksamhetschef Fysioterapi Dalarna
- Anna Samuelsson – Verksamhetschef Arbetsterapi och kuratornheten Dalarna
- ( Fredrik Forselius – Verksamhetschef Ambulansen Dalarna) Ersättare – Patrik Abrahamsson 1:a linjens chef Ambulansen Ludvika
- Martin Kropp – Verksamhetschef Hudmottagningen Dalarna
- Kristin Gifvanes – Verksamhetschef Ögonmottagningen Dalarna
- Anna Dahlback – Verksamhetschef Dialysen Dalarna

## Kommun

- Pernilla Elings-Pers – Verksamhetschef HSL samt särskilt boende Ludvika Kommun
- Elisabet Zimmer – Förvaltningschef Omsorgen Smedjebackens kommun
- Jonas Fors - Förvaltningschef Ludvika Kommun
- ( Mikael Fältsjö – Förbundschef Skola ) ersättare  
Susanne Axelsson Maria Ronsten –  
Förvaltningschef skola Smedjebacken  
Carina Gullemo – Förvaltningschef Ludvika kommun

# Vad påverkar din hälsa?



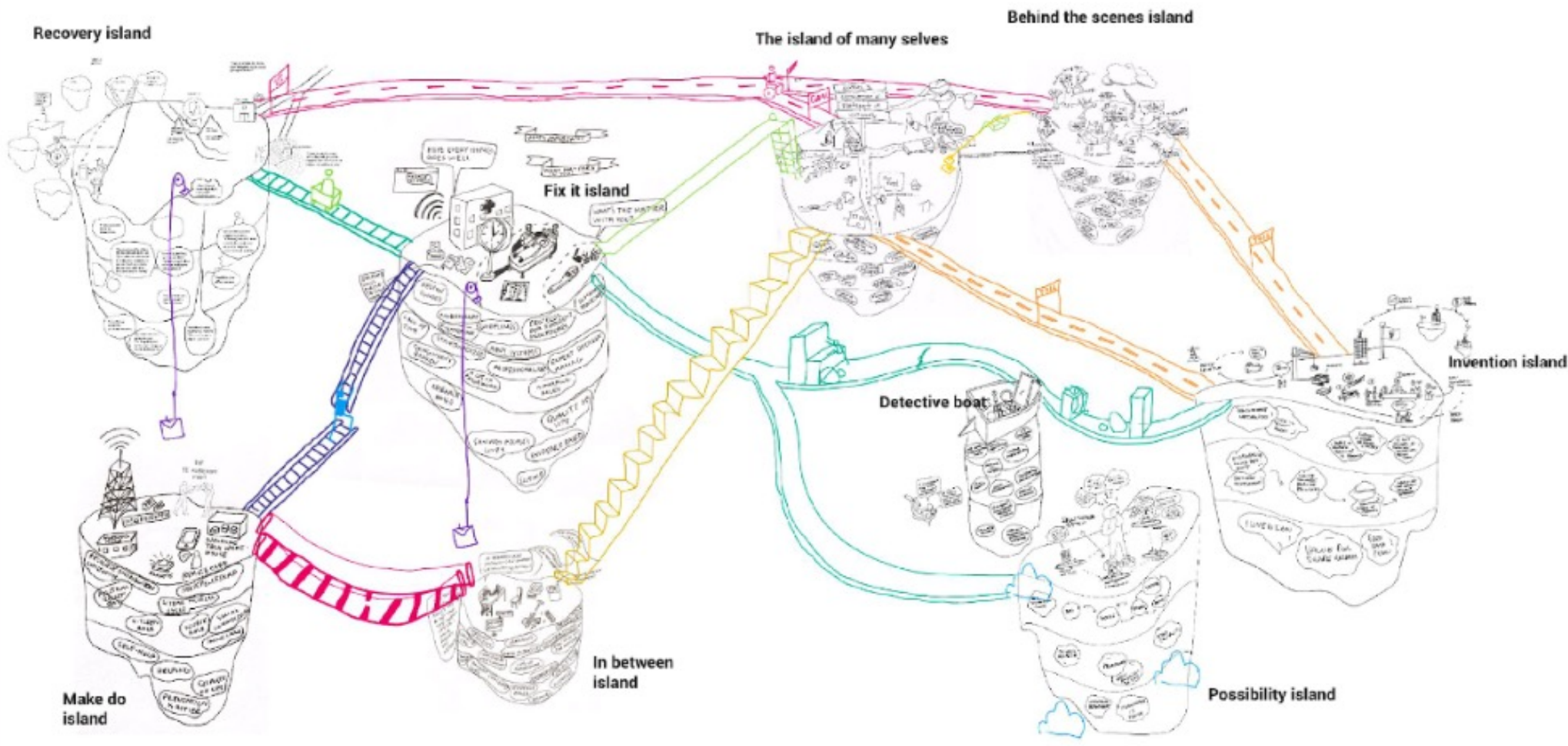
# HÄLSA

## NÄRVÅRD



# Healthcare islands

Islands map by: Shivani Prakash, Felicia Nilsson, Thiago Freitas, & Josina Vink



FRÅN FOKUS  
PÅ ORGANISATION

- TILL FOKUS PÅ  
PERSON OCH RELATION

FRÅN ISOLERADE VÅRD  
OCH OMSORGSINSATSER

- TILL SAMORDNING UTIFRÅN  
PERSONENS FOKUS

# NÄRA VÅRD

FRÅN INVÅNARE  
OCH PATIENTER  
SOM PASSIVA MOTTAGARE

- TILL AKTIV MEDSKAPARE

- TILL PROAKTIV OCH HÄLSOFRÄMJANDE

FRÅN REAKTIV



# FÄRRE SKA FÖRSÖRJA FLER



# VARFÖR STÄLLER VI OM TILL NÄRA VÅRD?



FÖRÄNDRADE BEHOV



DIGITALISERING FÖRÄNDRAR BETEENDEN



JÄMLIK HÄLSA

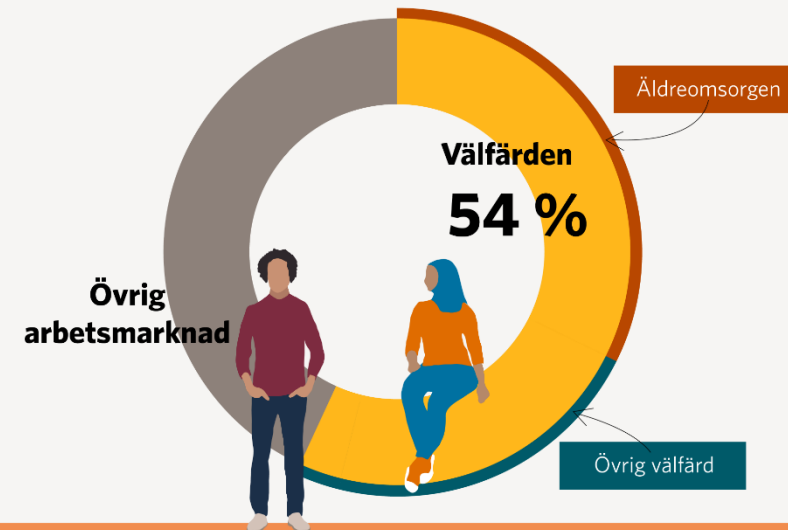


# VÄLFÄRDENS KOMPETENSBEHOV

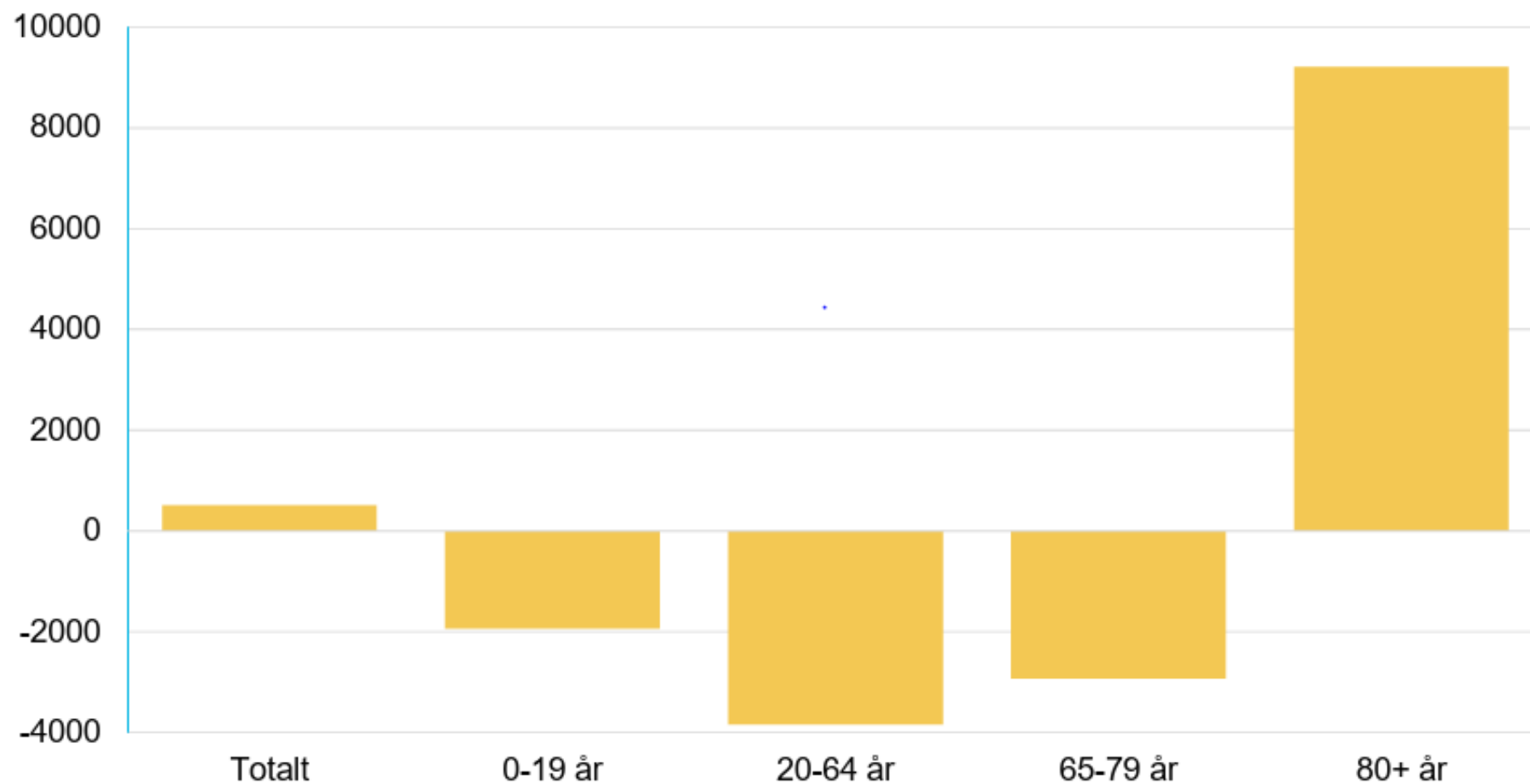
Dagens fördelning av  
sysselsatta



Ökning av antal sysselsatta  
2021-2031



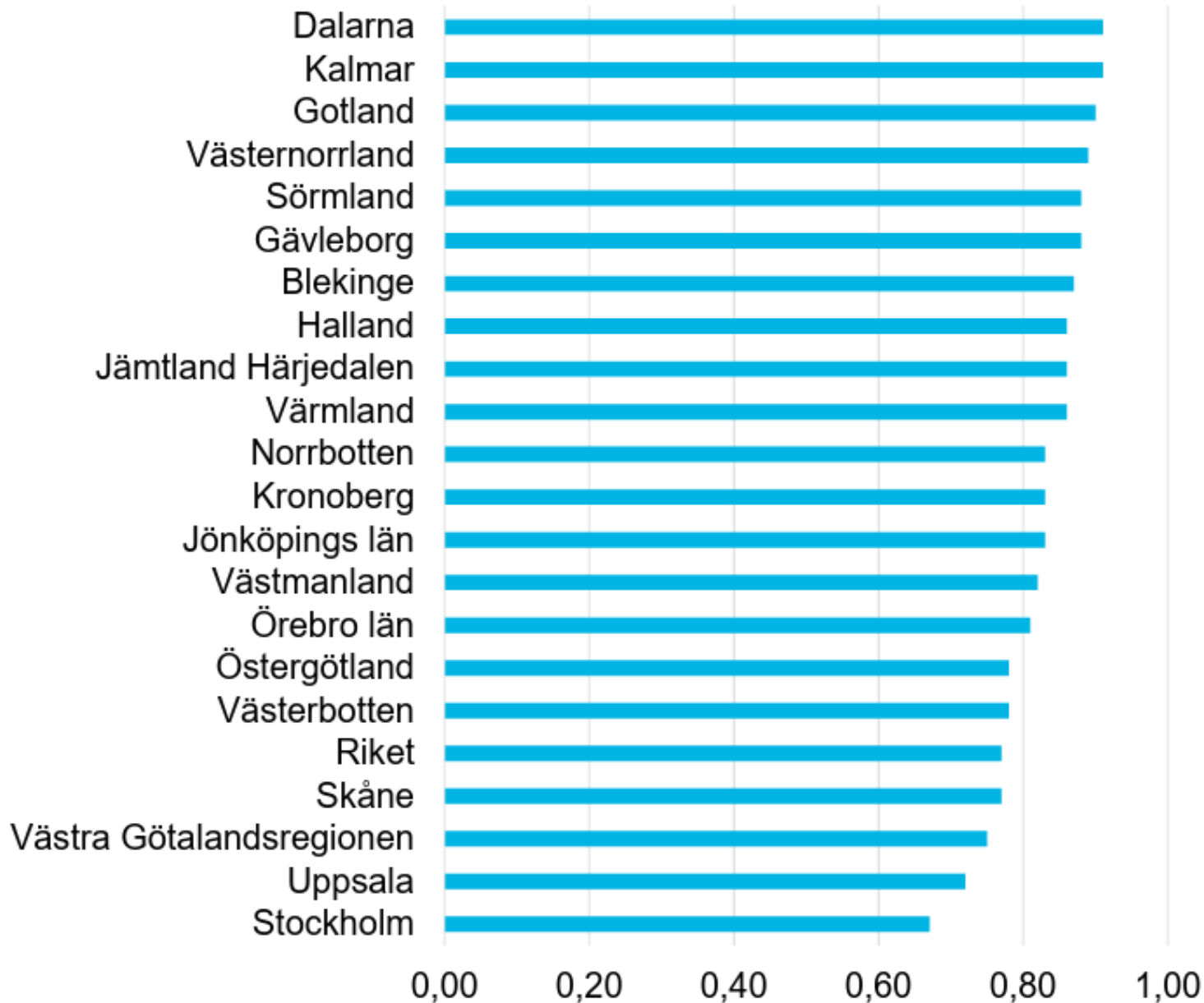
# Befolkningsändringar Dalarna, prognos 2021-2031 (SCB)



# Försörjningskvoten hög i Dalarna 2022 och ökar..

## ..allt färre ska räcka till allt fler (SCB)

Den demografiska försörjningskvoten beräknas som summan av antal personer 0-19 år och antal personer 65 år och äldre dividerat med antal personer 20-64 år. Dalarnas försörjningskvot är idag 0,91. Det innebär att för varje person i de mest förvärvsaktiva åldrarna 20-64 år finns det 0,91 personer som är yngre eller äldre. Ju högre tal detta mått visar (kvot) desto tyngre är försörjningsbördan för de som befinner sig i åldersgruppen 20-64 år.



**God och nära vård 2024**

**En personcentrerad och  
patientsäker hälso- och sjukvård  
med primärvården som nav**

---

Överenskommelse mellan staten och Sveriges  
Kommuner och Regioner

[Overenskommelse-god-nara-var-d-2024.pdf \(skr.se\)](#)

# Ur överenskommelsen.....

gemensam struktur för planering av primärvården, hur den ska utformas och utvecklas. Andra centrala aspekter är att regionen och kommunerna i länet har en gemensam målbild för omställningen till en god och nära vård, en gemensam systemledning samt en struktur för hur omställningen ska utvecklas och följas upp. Samverkan bör inte bara ske mellan regionernas och kommunernas primärvård utan också med andra berörda verksamheter och aktörer, t.ex. tandvården, socialtjänsten, skolan och dess elevhälsa, företagshälsovården, den specialiserade vården samt med aktörer inom det civila samhället och genom samordningsförbunden. Inom ramen för samverkan är det viktigt att det hälsofrämjande, förebyggande och det habiliterande/rehabiliterande arbetet prioriteras. Ett annat viktigt fokus som har förstärks ytterligare av Coronakommissionens första delbetänkande (SOU 2020:80) är dimensioneringen av kompetens såsom sjuksköterskor

Hur arbetar vi  
med ett  
personcentrerat  
förhållningssätt?

Hur involverar vi  
invånarna i  
arbetet?

Vilka behöver vi  
samverka med?

På vilket sätt ser  
vi att vi använder  
våra resurser  
mer effektivt?

Hur nyttjar vi  
digitaliseringen?

Hur kan vi mäta  
värdet av  
insatsen?

Hur kan vi arbeta  
proaktivt?

- *Tvåstegsprogram (Finsam Falun-Borlänge)*

- Fast kontakt i vården
- Mobila arbetsätt
- Närakut Ludvika



- Seniorskul!
- Folktandvårdens folkhälsfunktion
- Hälsosamtal 50-åringar
- App- Ung i Dalarna
- Social aktivitet på recept
- Hälsosamtal inom LSS

- Samarbetsvård psykisk hälsa Dalarna
- Tillsammans för varje barn
- Familjecentraler

- Patientkontrakt
- Användardrivet utvecklingsarbete – samskapande brukarmedverkan
- Hemmonitorering
- Föräldragrupper

# Personcentrerad vård



## Partnerskapet – två experter möts

- Se personen bakom diagnosen
- Se den hjälpsökande som en aktiv partner
- Skapa förtroende



## Patientberättelsen

- Bli medveten om vad en person vill, kan, behöver, har för resurser
- Lyssna
- Fokus: patientens upplevelse



## Dokumentationen

- Överenskommelse
- Mål – nästa steg
- Åtkomst för vård och patient

Ekman I, Swedberg K, Taft C, et al. for the University of Gothenburg Centre for Person-Centred Care (GPCC) [www.gpcc.gu.se](http://www.gpcc.gu.se) .  
Person-Centred Care – Ready for Prime Time. Eur J Cardiovasc Nurs. 2011;10(4):248-51.

Ekman I, Hedman H, Wallengren C, Swedberg K. Person-centred care, - the Swedish initiative. BMJ. 2015. Febr (accepted)

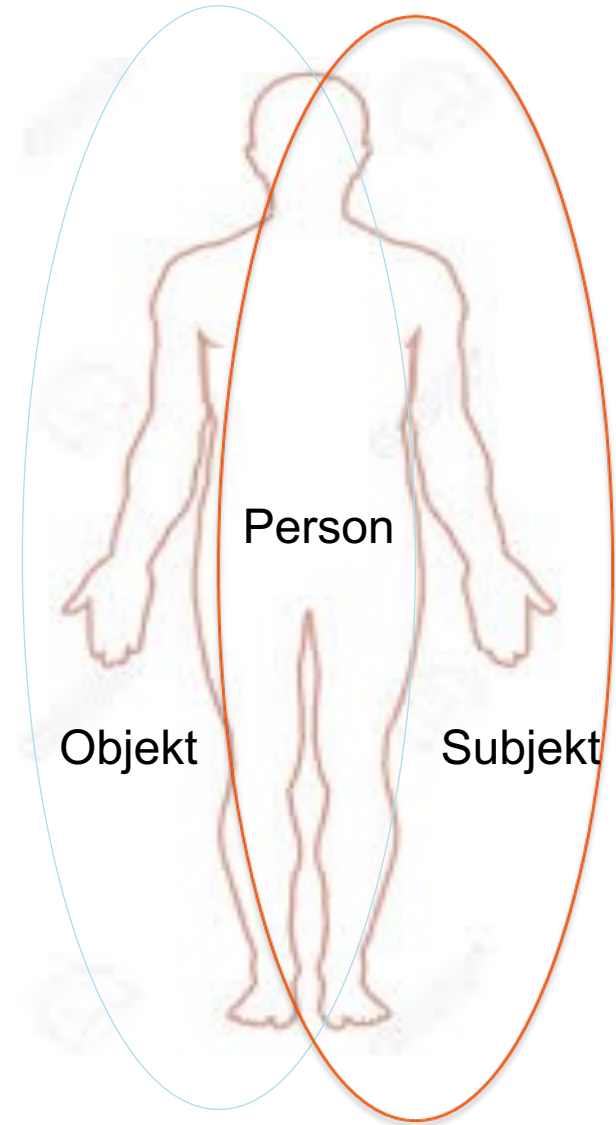
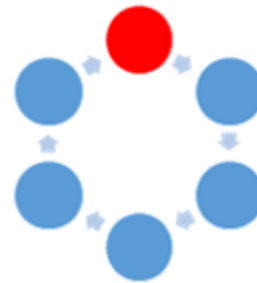
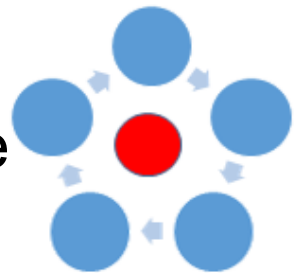
# Etik – personcentrering

Människan ses som en person

Kulturförändring i hur man som personal

- bemöter patienter/brukare
- bemöter varandra
- samarbetar inom vården

Ett sätt att stärka patientens ställning i vården



# VARFÖR



# FOKUSFÖRFLYTTNINGAR



# TILLSAMMANS





### Om innehållet på denna webbplats

Region Dalarnas plussidor innehåller information och kunskapsstöd riktat till samarbetspartners, förtroendevalda och andra vårdgivare utanför organisationen. Besök 1177.se för råd om vård och kontaktuppgifter till vården.

## God och nära vård – en omställning i hela Sverige

Dalarnas 15 kommuner och Region Dalarna ställer tillsammans om till en God och nära vård. En omställning som förändrar hälso- och sjukvården i grunden så att primärvården i region och kommun blir navet men i samspel med andra aktörer.



Vård	
Bild- och funktionsmedicin	+
Centrum för vårdutbildning (CVU)	+
God och nära vård	-
God och nära vård Dalarna	
Dalarnas målbild och färdplan	
Infografik	
Goda exempel	
Patientkontrakt	
Stöd i arbetet	
Hälsa och välfärd	+
Hälsöfrämjande och jämlik hälsa	+
Kunskapsstyrning	+



Sveriges Kommuner och Regioner

- [Plus-sidan](http://www.regiondalarna.se/plus/vard/god-och-nara-vard/)
- [www.regiondalarna.se/plus/vard/god-och-nara-vard/](http://www.regiondalarna.se/plus/vard/god-och-nara-vard/)
- **SKR - [Nära vård](#) | [SKR](#)**

# regiondalarna.se/plus



https://www.regiondalarna.se/plus/vard/



## Vård och omsorg

Här kan du som jobbar inom hälso- och sjukvården och tandvården i Dalarna ta del av information och dokument från Region Dalarna som du behöver i ditt arbete.

Delat på Facebook, Twitter, LinkedIn

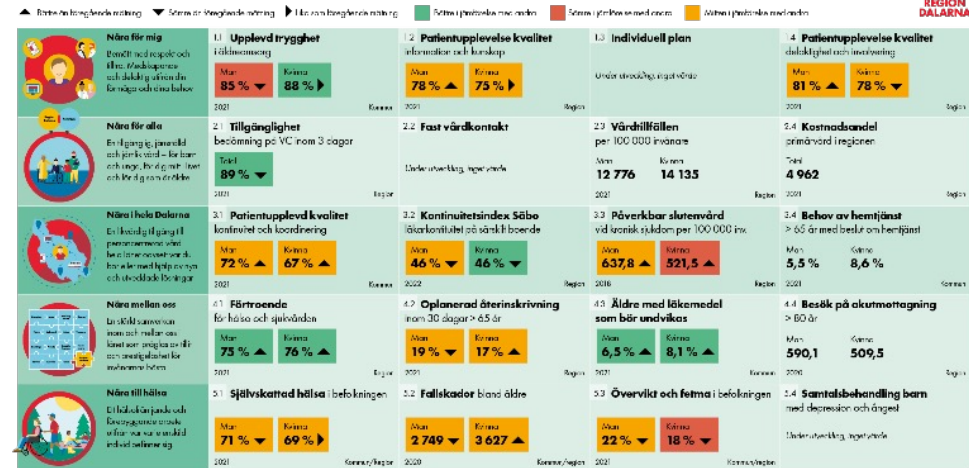
Vård	
Bild- och funktionsmedicin	+
Centrum för vårdutbildning (CVU)	+
<b>God och nära vård</b>	+
Hälsa och välfärd	-
Regionala styrdokument om samverkan	
Regionala nätverk, råd och arbetsgrupper	
Brukarinflytande och suicidprevention	
Vad är en regional samverkans- och stödstruktur (RSS)?	
Kunskapsstyrning och evidensbaserad praktik	
Utbildningsinsatser för ökad kunskap om samsjuklighet	+
Dalarnas regionala samverkans- och stödstruktur- RSS Dalarna	+
<b>Regionala stödverktyg</b>	+
Hälsöfrämjande och jämlik hälsa	+
Kunskapsstyrning	+



Självskattning	Resultat
<b>Nära för mig</b> – Vi arbetar för att alla invånare i Dalarna ska bli bemötta med respekt samt tilltro och ska uppleva möjligheter till medskapande och delaktighet utifrån sin förmåga och sina behov.	🟢
<b>Nära för alla</b> – Vi arbetar för en tillgänglig, jämställd och jämlik vård för barn och unga, för dig mitt i livet och för dig som är äldre.	🟢
<b>Nära i hela Dalarna</b> – Vi arbetar för en likvärdig tillgång till personcentrerad vård i hela länet oavsett var individerna bor med hjälp av nya och utvecklade lösningar som gynnar individerna.	🟢
<b>Nära mellan oss</b> – Vi arbetar för stärkt samverkan inom och mellan länets kommuner och Region Dalarna som präglas av tillit och prestigelöshet för invånarnas bästa.	🟢
<b>Nära till hälsa</b> – Vi arbetar hälsofrämjande och förebyggande i Dalarna utifrån var varje enskild individ befinner sig i livet.	🟢

## Infografik för God och nära vård i Dalarna 2023

Vad betyder det här för oss?



Källa: Data sammanställt av Region Dalarna 2023. Infografik sammanställd av Region Dalarna 2023. Bilderna är illustrativa. © Region Dalarna 2023.



# PATIENTKONTRAKT

Dokumenterad överenskommelse - Vad kan jag göra för mig själv och med hjälp av mina nätverk och vad gör vården

## SAMMANHÅLLEN PLANERING

Mål • Planerade åtgärder • Samordning  
Här innefattas också författningsreglerade planer t.ex SIP



## FAST KONTAKT MED VÅRDEN

- Fasta vårdkontakter
- samordningsansvar & kontinuitet
- Fast läkarkontakt i PV
- medicinskt ansvar & kontinuitet

## ÖVERENSKOMMEN TID

Bokade tider i samråd



# Hemmonitorering



<https://www.svt.se/nyheter/lokalt/jamtland/maggie-vardar-sig-sjalv-med-digitala-verktyg-i-hemmet-jag-har-tappat-min-dodsangest>

Egenmonitorering med Maggie, Linda och Anna – YouTube  
<https://www.youtube.com/watch?v=OS3UIKmP0a8>

”Min dödsångest har försvunnit”

”Jag kan ta omhand 50 patienter per dag”



Se hur Maggie Abrahamsson använder den digitala vården – och hur datan tas emot av vårdcentralen. Foto: Johan Pisoni / SVT

**Maggie i Lien vårdar sig själv i hemmet: ”Jag har tappat min dödsångest”**

UPPDATERAD 22 SEPTEMBER 2020 PUBLICERAD 13 SEPTEMBER 2020

# Tack för att ni lyssnat!

---