

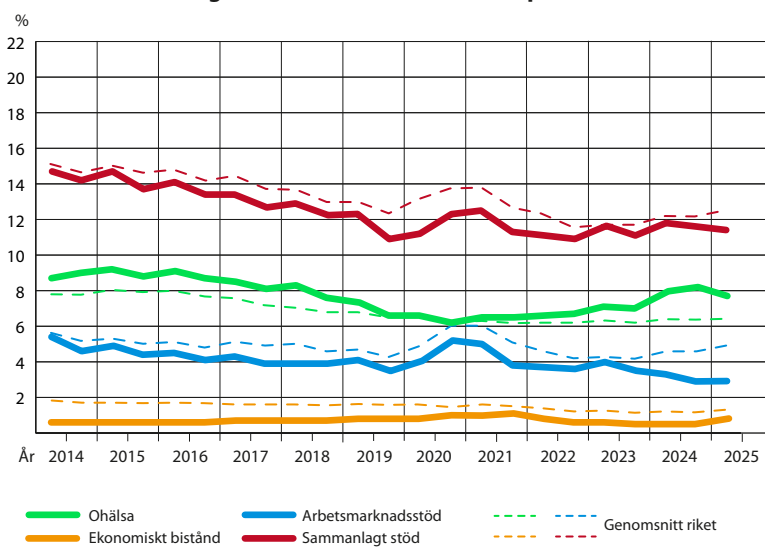
Samhällets stöd minskar i Älvdalen

11,4 procent av Älvdalens befolkning får stöd av samhället för sin försörjning. Det är lägre än snittet både i riket och i Dalarna.

Efter flera år med minskade utbetalningar av samhällsstöd i Älvdalen, ökade andelen helårspersoner som levde på samhällsstöd under pandemin 2020 och första halvan av 2021. Under första halvåret 2025 minskade stöden vid ohälsa och arbetslöshet igen.

Däremot har antalet som får försörjningsstöd ökat med 7 helårspersoner, jämfört med samma period året före.

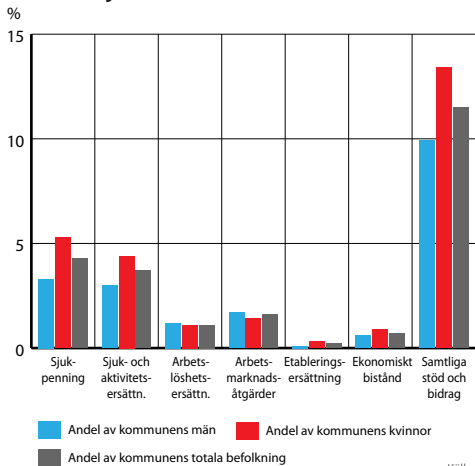
Helårspersoner som försörjdes av samhället 2014–2025, andel av befolkningen 20–64 år i Älvdalen, snitt per månad



Källa: SCB

Andelen stöd- och bidragstagare i Älvdalen var andra halvåret 11,4 procent. Sedan har ersättningsarna vid ohälsa ökat markant.

Helårspersoner 20–65 år i Älvdalens kommun som försörjs av samhället, första halvåret 2025



Källa: SCB

Andelen av Älvdalens kvinnor som får stöd vid ohälsa är större än motsvarande andel hos männen.

Helårsekvivalenter, snitt per månad

Älvdalen	jan-juni 2024	jan-juni 2025	diff.
Sjukpenning	154	146	- 8
Sjuk- och aktivitetsersättning	124	121	- 3
Arbetslöshet	42	39	- 3
Arbetsmarknadsåtgärder	66	54	- 12
Etableringsersättning	9	7	- 2
Ekonomiskt bistånd	19	26	7
Summa helårsekvivalenter	413	392	- 21

Antalet i Älvdalen som försörjdes av samhällets stöd minskade första halvåret 2025 med 21 helårspersoner som jämfört med samma period året före.

Helårsekvivalenter i Älvdalens kommun, snitt/mån under första halvåret 2025

ERSÄTTNINGSSLAG	OHÄLSA		ARBETSLÖSHET			Ek. BISTÅND	Summa
	Sjukpenning	Sjuk- och aktivitetsersättning	Arbetslöshet	Arbetsmarknadsåtgärder	Etableringsersättning	Försörjningsstöd	
Antal helårspersoner	146	121	39	54	7	26	392
Andel av befolkningen	4,2 %	3,5 %	1,1 %	1,6 %	0,2 %	0,8 %	11,4 %
Dalarna, andel av befolkn.	3,6 %	4,0 %	1,5 %	2,1 %	0,2 %	1,6 %	12,9 %
Riket, andel av befolkn.	2,9 %	3,4 %	1,8 %	2,9 %	0,2 %	1,3 %	12,4 %

Källa: SCB

> Läs mer om samhällets stöd i...

Dalarna | Avesta | Borlänge | Falun | Gagnef | Hedemora | Leksand | Ludvika | Malung-Sälen | Mora | Orsa | Rättvik | Säter | Smedjebacken | Vansbro

Fakta från finsamdalarna.se, den gemensamma webbplatsen för Dalarnas sex samordningsförbund (Finsam).