

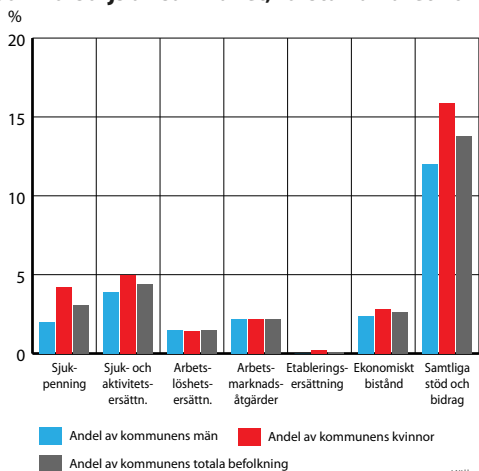
Många Ludvikabor får samhällets stöd

Andelen av Ludvikas befolkning som får stöd av samhället för sin försörjning, 13,8 procent, är större än riksgenomsnittet. Men andelen har minskat rejält sedan 2020, då Ludvika hade den högsta andelen bidragstagare i länet.

Under första halvåret 2025 minskade andelen med 58 helårspersoner, jämfört med samma period året före. Mest minskade antalet som befann sig i arbetsmarknadsåtgärder.

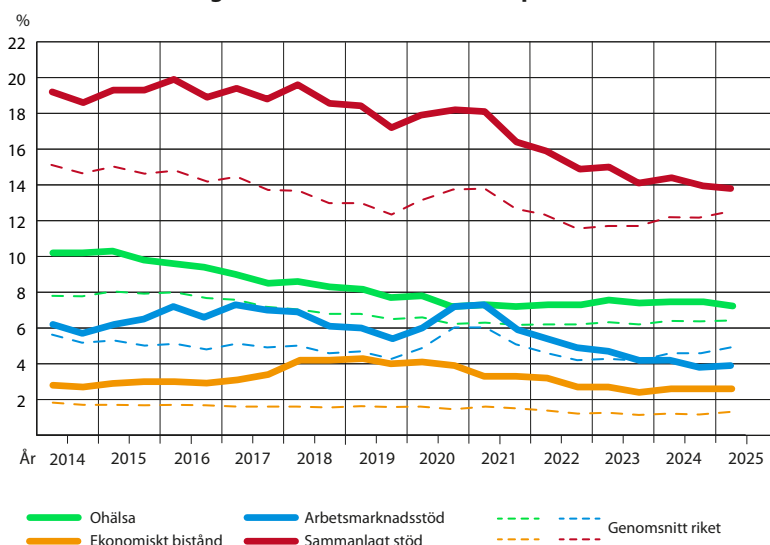
Fortfarande är andelen som får försörjningsstöd jämförelsevis stor, 2,6 procent av befolkningen i arbetsför ålder (20–64 år). Det kan jämföras med riksnittet 1,3 procent. Antalet med försörjningsstöd i Ludvika var ungefär detsamma som första halvåret 2024, runt 360 helårspersoner.

Helårspersoner 20–65 år i Ludvika kommun som försörjs av samhället, första halvåret 2025



Andelen av Ludvikas kvinnor som får stöd vid ohälsa är betydligt större än motsvarande andel hos männen.

Helårspersoner som försörjdes av samhället 2014–2025, andel av befolkningen 20–64 år i Ludvika, snitt per månad



Källa: SCB

Ludvika kommun har länets femte största andel av befolkningen i arbetsför ålder som behöver samhällsstöd för sin försörjning.

Helårsekvivalenter, snitt per månad

Ludvika	jan-juni 2024	jan-juni 2025	diff.
Sjukpenning	433	433	1
Sjuk- och aktivitetsersättning	610	596	- 15
Arbetslöshet	191	209	18
Arbetsmarknadsåtgärder	378	317	- 61
Etableringsersättning	14	15	1
Ekonomiskt bistånd	362	360	- 2
Summa helårsekvivalenter	1 987	1 929	- 58

Antalet helårsekvivalenter i Ludvika minskade med 58 helårspersoner under första halvåret 2025, jämfört med samma period året före.

Helårsekvivalenter i Ludvika kommun, snitt/mån under första halvåret 2025

ERSÄTTNINGSSLAG	OHÄLSA		ARBETSLÖSHET			EK. BISTÅND	Summa
	Sjukpenning	Sjuk- och aktivitetsersättning	Arbetslöshet	Arbetsmarknadsåtgärder	Etableringsersättning	Försörjningsstöd	
Antal helårspersoner	433	596	209	317	15	360	1 929
Andel av befolkningen	3,1 %	4,3 %	1,5 %	2,3 %	0,1 %	2,6 %	13,8 %
Dalarna, andel av befolkn.	3,6 %	4,0 %	1,5 %	2,1 %	0,2 %	1,6 %	12,9 %
Riket, andel av befolkn.	2,9 %	3,4 %	1,8 %	2,9 %	0,2 %	1,3 %	12,4 %

Källa: SCB

> Läs mer om samhällets stöd i...

[Dalarna](#) | [Avesta](#) | [Borlänge](#) | [Falun](#) | [Gagnef](#) | [Hedemora](#) | [Leksand](#)

[Malung-Sälén](#) | [Mora](#) | [Orsa](#) | [Rättvik](#) | [Säter](#) | [Smedjebacken](#) | [Vansbro](#) | [Älvdalen](#)

Fakta från finsamdalarna.se, den gemensamma webbplatsen för Dalarnas sex samordningsförbund (Finsam).