

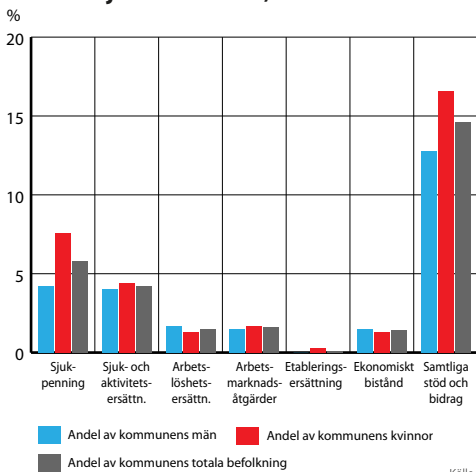
Stödet vid ohälsa fortsätter öka i Orsa

I Orsa försörjdes i genomsnitt 527 helårspersoner i månaden av sociala ersättningar och bidrag under första halvåret 2024. Det motsvarar 14,8 procent av befolkningen i arbetsför ålder (20–64 år) och är högre än genomsnittet för hela riket.

De största utbetalningarna i kommunen – och de som ökar mest – är stöden vid ohälsa: sjukpenning, sjuk- och aktivitetsersättning. De utbetalningarna skulle räcka till att försörja 10 procent av Orsas befolkning i arbetsför ålder på heltid i ett år. Motsvarande siffra för hela Dalarna är 7,6 procent och för riket 6,3 procent.

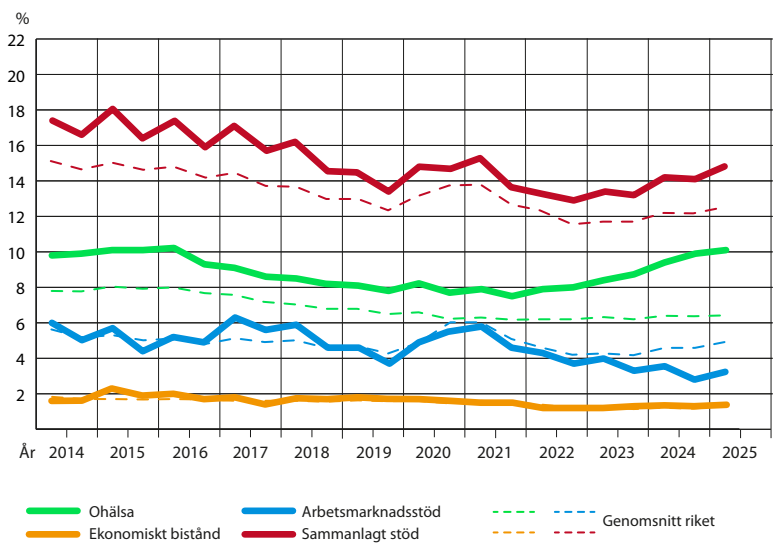
Under första halvåret 2025 ökade andelen som får samhällsstöd i Orsa. Under pandemin 2020–2021 fick många arbetslöshetsstöd, men nu har den ”puckeln” försvunnit. Nu är det i stället utbetalningarna av sjukpenning som står för ökningen.

Helårspersoner 20–65 år i Orsa kommun som försörjs av samhället, första halvåret 2025



Bortsett från sjukpenningen är skillnaderna mellan könen mindre i Orsa än i andra dalakommuner.

Helårspersoner som försörjdes av samhället 2014–2025, andel av befolkningen 20–64 år i Orsa, snitt per månad



Källa: SCB

Andelen stöd- och bidragmottagare i Orsa har minskat sedan 2014. De senaste åren ökar dock ersättningarna, framför allt vid ohälsa.

Helårsekvivalenter, snitt per månad

Orsa	jan-juni 2024	jan-juni 2025	diff.
Sjukpenning	193	212	20
Sjuk- och aktivitetsersättning	146	148	2
Arbetslöshet	53	54	1
Arbetsmarknadsåtgärder	69	57	-12
Etableringsersättning	7	5	-2
Ekonomiskt bistånd	46	51	5
Summa helårsekvivalenter	512	527	15

Antalet som försörjdes av samhällets stöd i Orsa ökade med 15 helårspersoner under första halvåret 2025, jämfört med samma period året före.

Helårsekvivalenter i Orsa kommun, snitt/mån under första halvåret 2025

ERSÄTTNINGSSLAG	OHÄLSA		ARBETSLÖSHET			EK. BISTÅND	Summa
	Sjukpenning	Sjuk- och aktivitetsersättning	Arbetslöshet	Arbetsmarknadsåtgärder	Etableringsersättning	Försörjningsstöd	
Antal helårspersoner	212	148	54	57	5	51	527
Andel av befolkningen	5,9 %	4,1 %	1,5 %	1,6 %	0,1 %	1,4 %	14,8 %
Dalarna, andel av befolkn.	3,6 %	4,0 %	1,5 %	2,1 %	0,2 %	1,6 %	12,9 %
Riket, andel av befolkn.	2,9 %	3,4 %	1,8 %	2,9 %	0,2 %	1,3 %	12,4 %

Källa: SCB

> Läs mer om samhällets stöd i...

Dalarna | Avesta | Borlänge | Falun | Gagnef | Hedemora | Leksand | Ludvika | Malung-Sälén | Mora | Rättvik | Säter | Smedjebacken | Vansbro | Älvdalen

Fakta från finsamdalarna.se, den gemensamma webbplatsen för Dalarnas sex samordningsförbund (Finsam).