

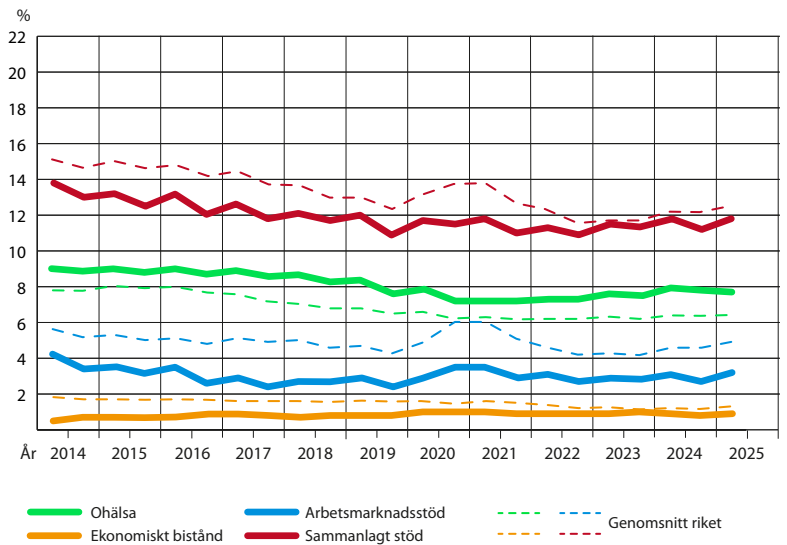
# Stödet vid ohälsa störst i Säter

Nära 12 procent av Säters befolkning i arbetsför ålder (20–64 år) får stöd av samhället för sin försörjning. Det är en mindre andel än genomsnitten för såväl hela riket som för länet. Under första halvåret 2025 handlade det om 658 helårspersoner i månaden.

De största utbetalningarna i kommunen är stöden vid ohälsa: sjukpenning, sjuk- och aktivitetsersättning. De utbetalningarna skulle räcka till att försörja 7,7 procent av Säters arbetsföra befolkning på heltid i ett år. Motsvarande siffra för hela Dalarna är 7,6 procent och för riket 6,3 procent.

Antalet med samhällsstöd i Säter var ungefär detsamma som under samma period året före.

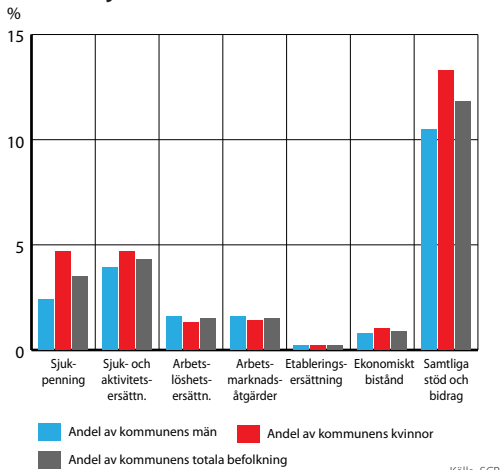
Helårspersoner som försörjdes av samhället 2014–2025, andel av befolkningen 20–64 år i Säter, snitt per månad



Källa: SCB

Andelen stöd- och bidragmottagare i Säter har minskat något sedan 2014, men inte lika mycket som i andra dalakommuner.

Helårspersoner 20–65 år i Sätters kommun som försörjs av samhället, första halvåret 2025



Källa: SCB

Andelen av Sätters kvinnor som får stöd vid ohälsa är större än motsvarande andel hos männen.

Helårsekvivalenter, snitt per månad

Säter	jan-juni 2024	jan-juni 2025	diff.
Sjukpenning	209	198	- 11
Sjuk- och aktivitetsersättning	234	230	- 4
Arbetslöshet	67	83	16
Arbetsmarknadsåtgärder	83	84	1
Etableringsersättning	16	12	- 4
Ekonomiskt bistånd	50	51	2
<b>Summa helårsekvivalenter</b>	<b>659</b>	<b>658</b>	<b>- 1</b>

Antalet som försörjs av samhällets stöd i Säter ligger ganska stadigt mellan 600 och 700 helårspersoner.

Helårsekvivalenter i Sätters kommun, snitt/mån under första halvåret 2025

ERSÄTTNINGSSLAG	OHÄLSA		ARBETSLÖSHET			EK. BISTÅND	Summa
	Sjukpenning	Sjuk- och aktivitetsersättning	Arbetslöshet	Arbetsmarknadsåtgärder	Etableringsersättning	Försörjningsstöd	
Antal helårspersoner	198	230	83	84	12	51	658
<b>Andel av befolkningen</b>	<b>3,5 %</b>	<b>4,1 %</b>	<b>1,5 %</b>	<b>1,5 %</b>	<b>0,2 %</b>	<b>0,9 %</b>	<b>11,8 %</b>
Dalarna, andel av befolkn.	3,6 %	4,0 %	1,5 %	2,1 %	0,2 %	1,6 %	12,9 %
Riket, andel av befolkn.	2,9 %	3,4 %	1,8 %	2,9 %	0,2 %	1,3 %	12,4 %

Källa: SCB

> Läs mer om samhällets stöd i...

Dalarna | Avesta | Borlänge | Falun | Gagnef | Hedemora | Leksand | Ludvika | Malung-Sälén | Mora | Orsa | Rättvik | Smedjebacken | Vansbro | Älvdalen

Fakta från [finsamdalarna.se](https://finsamdalarna.se), den gemensamma webbplatsen för Dalarnas sex samordningsförbund (Finsam).